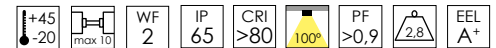
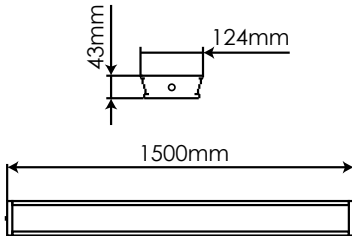
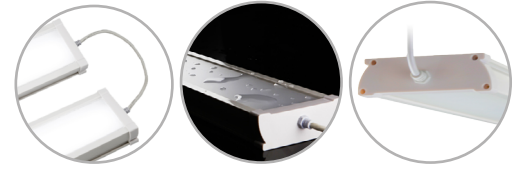


# Luminaria integral 40W Blanco neutro

## Integral fixture 40W Neutral white

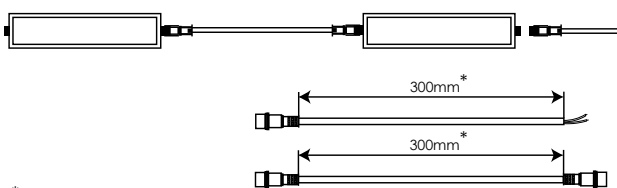
FX540NW2

EAN: 8436546694557



<b>Acabado:</b> Blanco / Difusor PMMA	<b>Cover:</b> White / PMMA diffuser
<b>Material:</b> PVC + Policarbonato	<b>Material:</b> PVC + Polycarbonate
<b>Conexión:</b> L-N (directa) Conexión en serie hasta 10 unidades	<b>Conexión:</b> L-N (direct) SoftConnect up to 10 units
<b>Sustituye:</b> 2xT8 58W	<b>Substitute:</b> 2xT8 58W
<b>Consumo:</b> 40W	<b>Consumption:</b> 40W
<b>Tensión de trabajo:</b> 85-265V AC / 50 ~60Hz	<b>Working voltage:</b> 85-265V AC / 50 ~60Hz
<b>Número de LEDs:</b> 384 (HONGLITRONIC 2835)	<b>Number of LEDs:</b> 384 (HONGLITRONIC 2835)
<b>Temperatura de color:</b> 4000K	<b>Color temperature:</b> 4000K
<b>Flujo luminoso:</b> 5800 Lumens	<b>Luminous flux:</b> 5800 Lumens
<b>Eficiencia lumínica:</b> 145 Lm/W	<b>Lm/W Efficiency:</b> 145 Lm/W
<b>Tamaño:</b> (longitud) 1500mm x (ancho) 124mm x (alto) 43mm	<b>Size:</b> (length) 1500mm x (width) 124mm x (height) 43mm
<b>Vida útil aproximada:</b> 50000 horas	<b>Lifespan:</b> 50000 hours
<b>Garantía:</b> 5 años	<b>Guarantee:</b> 5 years
<b>Datos de embalaje:</b> 6 ud. por caja / (largo) 1562mm x (ancho) 285mm x (alto) 161mm / 16,8 Kg	<b>Packing details:</b> 6 uts. per box / (length) 1562mm x (width) 285mm x (height) 161mm / 16,8 Kg

Diagrama de conexión *Connection diagram*



\* incluidos *included*

Cable opcional  
*Optional cables*

- 750mm:**  
FX75CBL / 8436546691891
- 1500mm:**  
FX150CBL / 8436546691907
- 2000mm:**  
FX200CBL / 8436546691914
- 3000mm:**  
FX300CBL / 8436546693673

\* 2 clips de instalación incluidos  
*2 mounting clips included*

