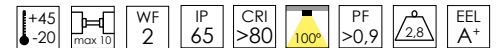
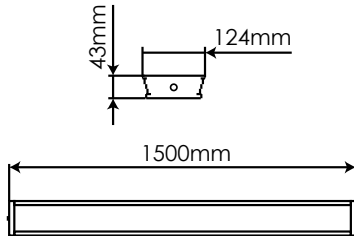
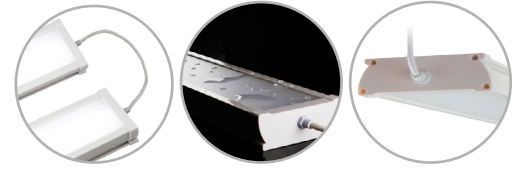


Luminaria integral 50W Blanco neutro

Integral fixture 50W Neutral white

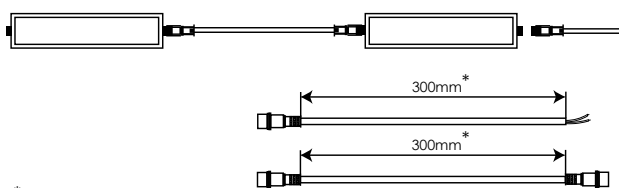
FX550NW2

EAN: 8436546695622



Acabado: Blanco / Difusor PMMA	Cover: White / PMMA diffuser
Material: PVC + Policarbonato	Material: PVC + Polycarbonate
Conexión: L-N (directa) Conexión en serie hasta 10 unidades	Conexión: L-N (direct) SoftConnect up to 10 units
Sustituye: 2xT8 58W	Substitute: 2xT8 58W
Consumo: 50W	Consumption: 50W
Tensión de trabajo: 85-265V AC / 50 ~60Hz	Working voltage: 85-265V AC / 50 ~60Hz
Número de LEDs: 384 (HONGLITRONIC 2835)	Number of LEDs: 384 (HONGLITRONIC 2835)
Temperatura de color: 4000K	Color temperature: 4000K
Flujo luminoso: 7200 Lumens	Luminous flux: 7200 Lumens
Eficiencia lumínica: 144 Lm/W	Lm/W Efficiency: 144 Lm/W
Tamaño: (longitud) 1500mm x (ancho) 124mm x (alto) 43mm	Size: (length) 1500mm x (width) 124mm x (height) 43mm
Vida útil aproximada: 50000 horas	Lifespan: 50000 hours
Garantía: 5 años	Guarantee: 5 years
Datos de embalaje: 6 ud. por caja / (largo) 1562mm x (ancho) 285mm x (alto) 161mm / 16,8 Kg	Packing details: 6 uts. per box / (length) 1562mm x (width) 285mm x (height) 161mm / 16,8 Kg

Diagrama de conexión *Connection diagram*



* incluidos *included*

Cable opcional
Optional cables

- 750mm:**
FX75CBL / 8436546691891
- 1500mm:**
FX150CBL / 8436546691907
- 2000mm:**
FX200CBL / 8436546691914
- 3000mm:**
FX300CBL / 8436546693673

* 2 clips de instalación incluidos
2 mounting clips included

