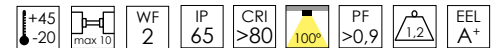
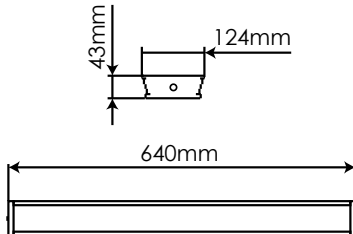
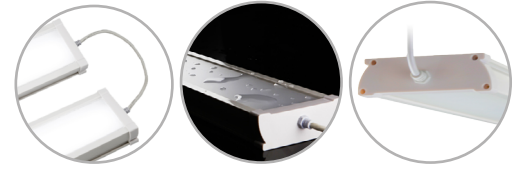


Luminaria integral 15W Blanco frío

Integral fixture 15W Cool white

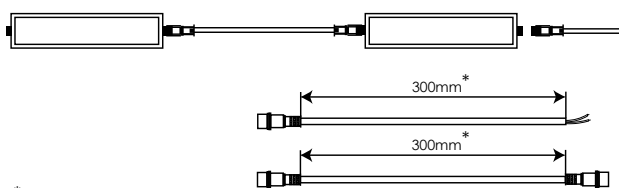
FX615CW2

EAN: 8436546694502



Acabado: Blanco / Difusor PMMA	Cover: White / PMMA diffuser
Material: PVC + Policarbonato	Material: PVC + Polycarbonate
Conexión: L-N (directa) Conexión en serie hasta 10 unidades	Conexión: L-N (direct) SoftConnect up to 10 units
Sustituye: 2xT8 18W	Substitute: 2xT8 18W
Consumo: 15W	Consumption: 15W
Tensión de trabajo: 85-265V AC / 50~60Hz	Working voltage: 85-265V AC / 50~60Hz
Número de LEDs: 192 (HONGLITRONIC 2835)	Number of LEDs: 192 (HONGLITRONIC 2835)
Temperatura de color: 5000K	Color temperature: 5000K
Flujo luminoso: 2200 Lumens	Luminous flux: 2200 Lumens
Eficiencia lumínica: 147 Lm/W	Lm/W Efficiency: 147 Lm/W
Tamaño: (longitud)640mm x (ancho)124mm x (alto)43mm	Size: (length)640mm x (width)124mm x (height)43mm
Vida útil aproximada: 50000 horas	Lifespan: 50000 hours
Garantía: 5 años	Guarantee: 5 years
Datos de embalaje: 6 ud. por caja / (largo)705mm x (ancho)285mm x (alto)161mm / 7,2 Kg	Packing details: 6 uts. per box / (length)705mm x (width)285mm x (height)161mm / 7,2 Kg

Diagrama de conexión *Connection diagram*



* incluidos *included*

Cable opcional
Optional cables

- 750mm:**
FX75CBL / 8436546691891
- 1500mm:**
FX150CBL / 8436546691907
- 2000mm:**
FX200CBL / 8436546691914
- 3000mm:**
FX300CBL / 8436546693673

* 2 clips de instalación incluidos
2 mounting clips included

