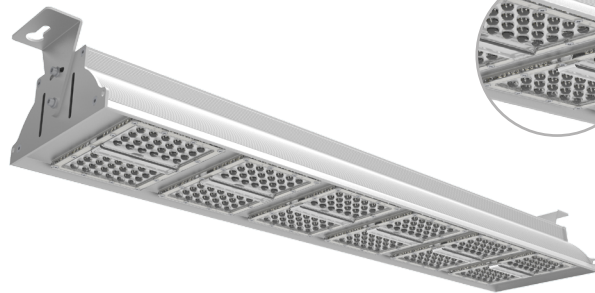
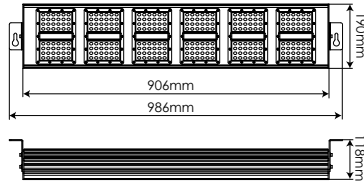


Campana Pasillo IP65 180W

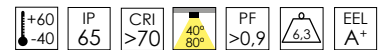
Aisle High bay IP65 180W

HBYA180CW

EAN: 8436546695257



Montaje doble opcional
Twin optional mounting



Acabado:	Gris	Cover:	Grey
Material:	Aluminio	Material:	Aluminum
Sustituye:	Estándar de 300W	Substitute:	Standard 300W
Consumo:	180W	Consumption:	180W
Tensión de trabajo:	100-277V AC	Working voltage:	100-277V AC
Número de LEDs:	288 (NICHIA NF2L757DR)	Number of LEDs:	288 (NICHIA NF2L757DR)
Temperatura de color:	5000K	Color temperature:	5000K
Flujo luminoso:	25500 Lumens	Luminous flux:	25500 Lumens
Eficiencia lumínica:	142 Lm/W	Lm/W Efficiency:	142 Lm/W
Tamaño:	(longitud)986mm x (anchura)190mm x (altura)118mm	Size:	(length)986mm x (width)190mm x (height)118mm
Vida útil aproximada:	50000 horas	Lifespan:	50000 hours
Garantía:	5 años	Guarantee:	5 years
Datos de embalaje:	1 ud. por caja / (largo)1085mm x (ancho)270mm x (alto)175mm / 8,5Kg	Packing details:	1 ut. per box / (length)1085mm x (width)270mm x (height)175mm / 8,5Kg

