

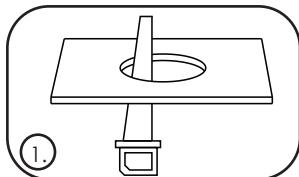
DOWNLIGHT LED | **DLI18CC6, DLI20CC8, DLI40CC10,**
LED DOWNLIGHT | **DLI9CC6, DLI15CC8**



⚠ AVISO WARNING

- Por favor, lea el manual de instrucciones antes de instalar el producto.
 - El sistema debe ser instalado, conectado y probado por un electricista certificado, basado en los estándares de seguridad y las regulaciones locales.
 - No sobrepasar la potencia nominal.
 - El reemplazo solo puede ser realizado cuando la lámpara esté apagada y se haya enfriado por completo.
 - Está prohibido cubrir el dispositivo con una tela o material similar.
 - Cualquier incumplimiento de estas instrucciones o modificaciones en el dispositivo anulan la garantía.
 - Su grado de protección IP44 asegura una completa protección contra cuerpos sólidos mayores de 1mm y saplicaduras.
- Please read the instruction manual before installing the product.
 - The lighting system should be installed, connected and tested by certified electrician based in safety standards and local regulations.
 - Do not use over rated power lamp.
 - Replacement only can be done when the power is off and the lamp is complete cooled down.
 - Insulation cloth or similar material is prohibited to cover the lighting fixture.
 - Any misuse of these instructions or any changes to the fixture shall nullify the guarantee.
 - Its protection rating IP44 ensures a complete protection against foreign objects larger than 1mm and splashing.

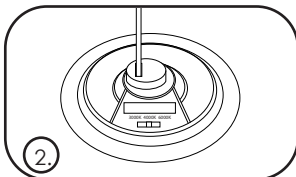
1. Montaje Installation



1. Realizar un agujero según la medida de la luminaria:

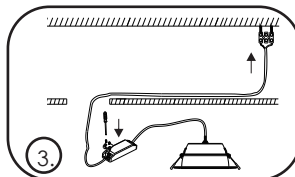
1. Drill a hole according to the luminaire's size:

DLI18CC6: 135-145mm
DLI20CC8: 192-210mm
DLI40CC10: 240-255mm
DLI9CC6: 135-145mm
DLI15CC8: 192-210mm



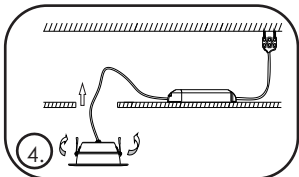
2. Elegir la temperatura de color deseada entre 3000K, 4000K y 6000K.

2. Choose the desired color temperature among 3000K, 4000K and 6000K.



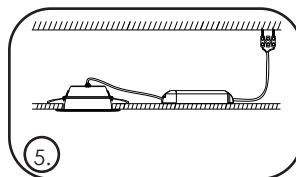
3. Conectar los cables de alimentación. En caso de opción regulable, conectar los cables de regulación a la fuente.

3. Connect the power cables. In case of dimmable option, connect the cables to the plug.



4. Introducir en el agujero con las lengüetas laterales hacia arriba.

4. Insert into the hole with the side tabs upward.



5. Encajar en el agujero, tal y como se muestra en la imagen.

5. Fit into the hole, as shown in the picture.

Este producto contiene una fuente luminosa de la clase de eficiencia energética D
This product contains a light source of energy efficiency class D

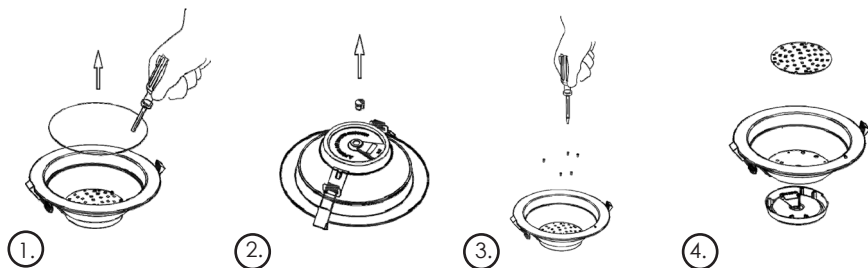
2. Requerimientos de instalación Installation requirements

- La distancia mínima desde la parte superior de la luminaria a cualquier elemento de construcción normalmente inflamable es de 40mm.
 - La distancia mínima desde la parte superior de la luminaria a cualquier aislamiento del edificio es de 40mm.
 - La distancia mínima desde el lateral de la luminaria a cualquier elemento de construcción normalmente inflamable es de 25mm.
 - La distancia mínima desde el lateral de la luminaria a cualquier aislamiento del edificio es de 40mm.
 - Mantenga una distancia de al menos 150mm entre la fuente de alimentación y la luminaria.
- The minimum distance from the top of the luminaire to any normally flammable building element is 40mm.
 - The minimum distance from the top of the luminaire to any building insulation is 40mm.
 - The minimum distance from the side of the luminaire to any normally flammable building element is 25mm.
 - The minimum distance from the side of the luminaire to any building insulation is 40mm.
 - Keep at least 150mm distance between driver and the luminaire.

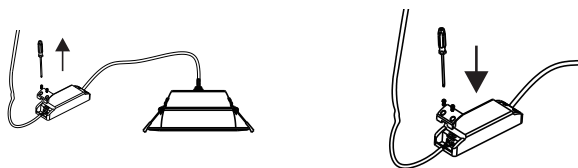
3. Sustitución/ Desmontaje Replacement / Disassembly

Fuente de Luz Source Light

Sólo se podrá realizar por personal cualificado. Only to be done by qualified personnel.



Fuente de Alimentación Driver



Esta marca en el producto, los accesorios o la fileratura indica que el producto y sus accesorios electrónicos (por ejemplo, cargador, auriculares, cable USB) no deben ser eliminados con otros residuos domésticos al final de su vida útil. Para evitar posibles daños del medio ambiente de la salud humana por la eliminación incontrolada de desperdicios, separe estos elementos de otros tipos de residuos y recícelos responsablemente para promover la reutilización sostenible de los recursos materiales.

This marking on the product, accessories or filerature indicates that the product and its electronic accessories (e.g. charger, headset, USB cable) should not be disposed with otherhousehold waste at the end of their working life. To prevent possible harm of the environment of human health from uncontrolled wasted disposal, please separate these items from other types of waste and recycles them responsibly to promote the sustainable reuse of material resources.