

DOWNLIGHT LED
LED DOWNLIGHT

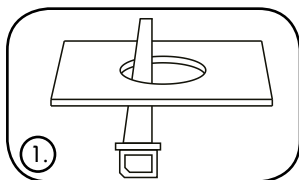
DLIS6CC3, DLIS12CC6, DLIS18CC18



⚠ AVISO WARNING

- Por favor, lea el manual de instrucciones antes de instalar el producto.
 - El sistema debe ser instalado, conectado y probado por un electricista certificado, basado en los estándares de seguridad y las regulaciones locales.
 - No sobrepasar la potencia nominal.
 - El reemplazo solo puede ser realizado cuando la lámpara esté apagada y se haya enfriado por completo.
 - Está prohibido cubrir el dispositivo con una tela o material similar.
 - Cualquier incumplimiento de estas instrucciones o modificaciones en el dispositivo anulan la garantía.
 - Su grado de protección IP20 asegura una completa protección contra cuerpos sólidos mayores de 12mm.
- Please read the instruction manual before installing the product.
 - The lighting system should be installed, connected and tested by certified electrician based in safety standards and local regulations.
 - Do not use over rated power lamp.
 - Replacement only can be done when the power is off and the lamp is complete cooled down.
 - Insulation cloth or similar material is prohibited to cover the lighting fixture.
 - Any misuse of these instructions or any changes to the fixture shall nullify the guarantee.
 - Its protection rating IP20 ensures a complete protection against foreign objects larger than 12mm.

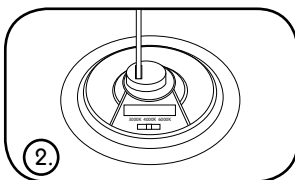
1. Montaje Installation



1. Realizar un agujero según la medida de la luminaria:

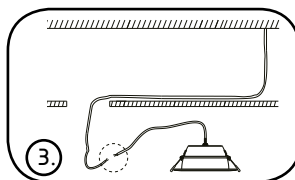
1. Drill a hole according to the luminaire's size:

DLIS6CC3: 90-100mm
DLIS12CC6: 145-155mm
DLIS18CC8: 198-210mm



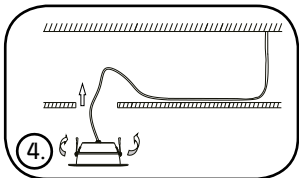
2. Elegir la temperatura de color deseada entre 3000K, 4000K y 6000K.

2. Choose the desired color temperature among 3000K, 4000K and 6000K.



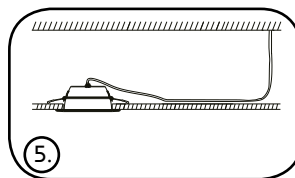
3. Conectar los cables de alimentación fase y neutro.

3. Connect the lines cables phase and neutral.



4. Introducir en el agujero con las lengüetas laterales hacia arriba.

4. Insert into the hole with the side tabs upward.



5. Encajar en el agujero, tal y como se muestra en la imagen.

5. Fit into the hole, as shown in the picture.

2. Requerimientos de instalación Installation requirements

- a. La distancia mínima desde la parte superior de la luminaria a cualquier elemento de construcción normalmente inflamable es de 40mm.
- b. La distancia mínima desde la parte superior de la luminaria a cualquier aislamiento del edificio es de 40mm.
- c. La distancia mínima desde el lateral de la luminaria a cualquier elemento de construcción normalmente inflamable es de 25mm.
- d. La distancia mínima desde el lateral de la luminaria a cualquier aislamiento del edificio es de 40mm.
- e. Mantenga una distancia de al menos 150mm entre la fuente de alimentación y la luminaria.

- a. The minimum distance from the top of the luminaire to any normally flammable building element is 40mm.*
- b. The minimum distance from the top of the luminaire to any building insulation is 40mm.*
- c. The minimum distance from the side of the luminaire to any normally flammable building element is 25mm.*
- d. The minimum distance from the side of the luminaire to any building insulation is 40mm.*
- e. Keep at least 150mm distance between driver and the luminaire.*



Esta marca en el producto, los accesorios o la literatura indica que el producto y sus accesorios electrónicos (por ejemplo, cargador, auriculares, cable USB) no deben ser eliminados con otros residuos domésticos al final de su vida útil. Para evitar posibles daños del medio ambiente de la salud humana por la eliminación incontrolada de desperdicios, separe estos elementos de otros tipos de residuos y recíclelos responsablemente para promover la reutilización sostenible de los recursos materiales.

This marking on the product, accessories or literature indicates that the product and its electronic accessories (e.g. charger, headset, USB cable) should not be disposed with other household waste at the end of their working life. To prevent possible harm of the environment of human health from uncontrolled wasted disposal, please separate these items from other types of waste and recycles them responsibly to promote the sustainable reuse of material resources.